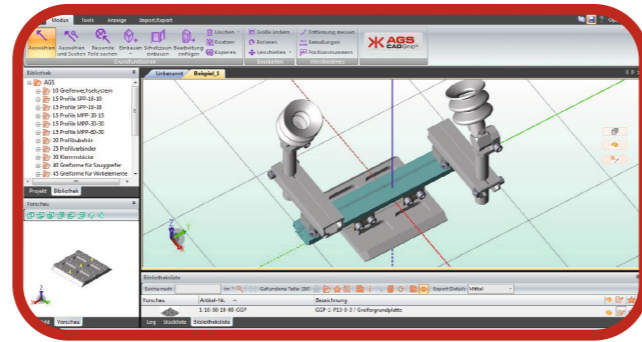


# CAD Grip - Greiferkonstruktion leicht gemacht



Die Software bietet folgende Funktionen:

- 3D Zeichnung als PDF mit der Option die Daten in Ihr eigenes CAD System zu übernehmen
- Dokumentation und Stücklisten (\*.xls) für die Greiferteil-Bestellung über das Kundenportal
- Greifergewicht für die Handlingsauslegung
- Preisermittlung



## Ihre Vorteile

- Schnelle Zeichnungserstellung durch Fangpunkte an den Bauteilen
- Export von Stückliste / Daten zu Inventor, Catia, Solid Edge, Solid Works, ProEngineer etc.
- Das Programm schlägt passende Bauteile vor - keine Verwechslung möglich
- Mitarbeiter kann selbst, ohne Konstruktionserfahrung, eigene Greifer direkt am Formteil konstruieren

## Kundenportal - mit dem neuen Greiferkonfigurator

Der neue Konfigurator im Kundenportal hilft Ihnen die passenden Bauteile einfach und schnell auszuwählen, hierfür genügt ein Klick auf den ↑ oder ↓ Pfeil. Bauteile die in Richtung des zu greifenden Bauteiles (↑ Pfeil) bzw. in Richtung Roboter (↓ Pfeil) passend sind, werden hierüber angezeigt. Diese Bauteile können dann sofort in den Warenkorb gelegt werden. So finden Sie schnell die notwendigen Greiferteile aus dem umfangreichen Sortiment, mit 1600 Bauteilen und bestellen automatisch die passenden Bauteile. Ihre Bestellübersicht wird Ihnen bildhaft dargestellt - ‚What you see is what you get‘ Zur Bestellung können Bestelllisten im xls Formt importiert bzw. exportiert werden.



## Ihre Vorteile

- Konfigurator
- Import/Export Bestelllisten
- CAD Daten
- Gewichtsaddition

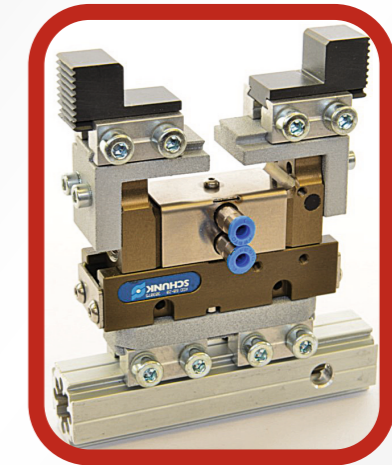
# EINE STARKE VERBINDUNG

## VERBINDUNGSBAUKASTEN (GREIFERBAUKASTEN)

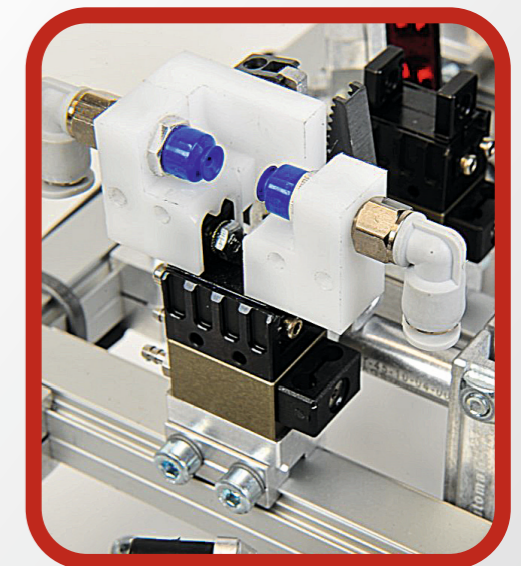
Der Verbindungsbakasten besteht aus über 150 verschiedenen Adapterelementen. Mit diesen können Sie ihre SCHUNK Komponenten wie z.B. Parallelgreifer, Hubeinheiten, Drehantriebe etc. auf einfache Art, zu einem System kombinieren. Es gibt Elemente vom SCHUNK Bauteil in Richtung

Roboter und in Richtung zu greifendem Teil. Die Adapterelemente werden immer mit den SCHUNK Zentrierelementen befestigt, damit eine hohe Genauigkeit gewährleistet ist. Ebenfalls haben Sie die Möglichkeit, einfache Sauggreifer im System zu befestigen.

Mehr Information finden Sie im Internet unter [www.ags-shop.de](http://www.ags-shop.de)



Einfache Parallelgreifermontage und einstellbare Greifbacken durch Standardverbinder

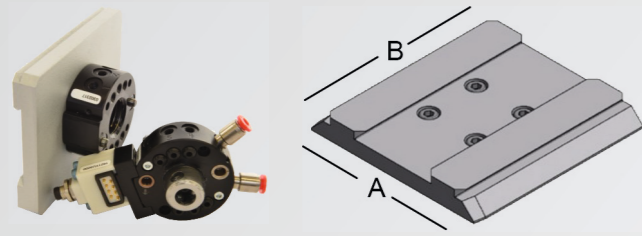


Kombinierte Vakuum-Klemmanwendung in Formbauteil

## Ihre Vorteile

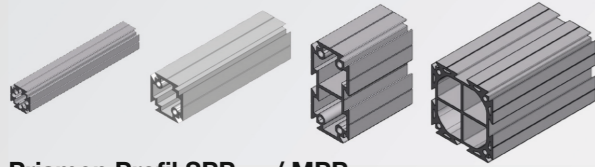
- Einfaches montieren dank bewährtem Baukastensystem
- gewichtssparende und passgenaue Verbindung zu SCHUNK Standardkomponenten

01-2017



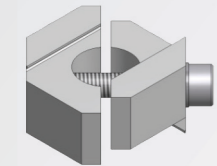
**ADA Greifergrundplatte PreciGrip für Greiferwechselsystem automatisch SWA ...**

Artikelnr.	Bezeichnung	für	A/B	P
1-11-14-06-00-ADA	ADA-SWA-011-P22-2	SWA-011	100	P22
1-11-14-10-00-ADA	ADA-SWA-021-P22-2	SWA-021	160	P22
1-11-14-16-00-ADA	ADA-SWA-040-P22-3	SWA-040	160	P22
	ADA-SWA-060-P22-2	SWA-060	250	P22
1-11-14-24-00-ADA	ADA-SWA-076-P22-3	SWA-076	250	P22



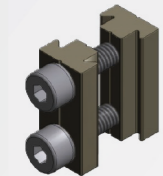
**Prismen Profil SPP ... / MPP ...**

Artikelnr.	Bezeichnung	Länge	für
SPP-18-18-P13-2000	1-15-80-00-40-SPP	2000	P13
MPP-30-30-P22-2000	1-15-80-02-40-MPP	2000	P22
MPP-60-30-P22-2000	1-15-80-02-90-MPP	2000	P22
MPP-60-60-P22-2000	1-15-80-04-25-MPP	2000	P22



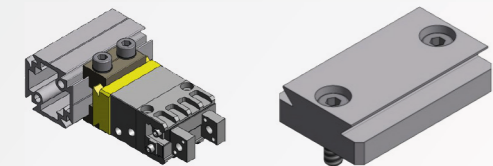
**Kreuzverbinder KVS ...**

Artikelnr.	Bezeichnung	für 1	für 2
KVS-P13-P13	1-25-50-10-00-KVS	P13	P13
KVS-P13-P22	1-25-50-16-00-KVS	P13	P22
KVS-P22-P22	1-25-50-20-00-KVS	P22	P22



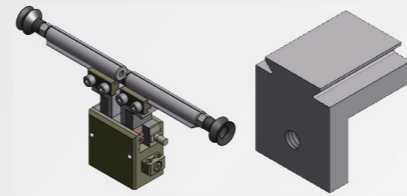
**Parallelverbinder PPV ...**

Artikelnr.	Bezeichnung	für
PPV-P13-P13-2	1-25-50-32-00-PPV	P13
PPV-P22-P22-2	1-25-50-42-00-PPV	P22



**Adapter APG ... für Parallelgreifer MPG ...**

Artikelnr.	Bezeichnung	für	p
APG-MPG+20-P13	1-63-30-10-00-APG	MPG-plus 20	P13
APG-MPG+25-P13	1-63-30-12-00-APG	MPG-plus 25	P13
APG-MPG+32-P22	1-63-30-14-00-APG	MPG-plus 32	P22



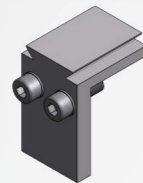
**Haltestück HSP-P ... für Parallelgreifer MPG ...**

Artikelnr.	Bezeichnung	für	P
HSP-20-P13	1-63-22-10-00-HSP	MPG+20	P13
HSP-25-P13	1-63-22-12-00-HSP	MPG+25	P13
HSP-32-P13	1-63-22-14-00-HSP	MPG+32	P13

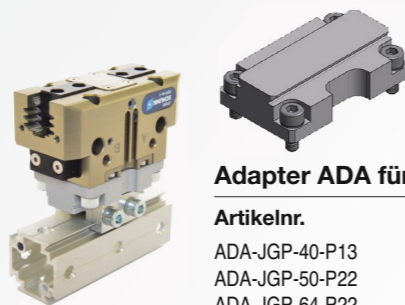


**Adapter ADA für Parallelgreifer KGG ...**

Artikelnr.	Bezeichnung	für	P
ADA-KGG-60-40-P13	1-64-06-12-00-ADA	KGG-60-40	P13
ADA-KGG-70-48-P22	1-64-06-16-00-ADA	KGG-70-48	P22
ADA-KGG-80-60-P22	1-64-06-20-00-ADA	KGG-80-60	P22

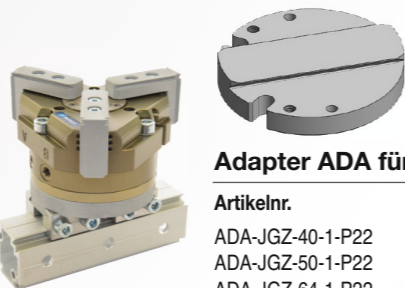


Artikelnr.	Bezeichnung	für	P
HSP-KGG-60-P13	1-64-52-10-00-HSP	KGG-60	P13
HSP-KGG-70-P13	1-64-52-14-00-HSP	KGG-70	P13
HSP-KGG-80-P13	1-64-52-18-00-HSP	KGG-80	P13



**Adapter ADA für Parallelgreifer**

Artikelnr.	Bezeichnung	für	P
ADA-JGP-40-P13	1-64-04-50-00-ADA	JGP-40	P13
ADA-JGP-50-P22	1-64-04-54-00-ADA	JGP-50	P22
ADA-JGP-64-P22	1-64-04-58-00-ADA	JGP-64	P22



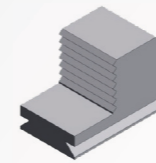
**Adapter ADA für 3 Backengreifer JGZ ...**

Artikelnr.	Bezeichnung	für	P
ADA-JGZ-40-1-P22	1-64-10-30-00-ADA	JGZ-40-1	P22
ADA-JGZ-50-1-P22	1-64-10-34-00-ADA	JGZ-50-1	P22
ADA-JGZ-64-1-P22	1-64-10-38-00-ADA	JGZ-64-1	P22



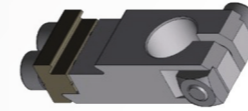
**Haltestück HSP für Parallelgreifer JGP ... und 3 Backengreifer**

Artikelnr.	Bezeichnung	für	P
HSP-JGP-JGZ-40-P13	1-64-50-50-00-HSP	JGP-40 / JGZ-40	P13
HSP-JGP-JGZ-50-P13	1-64-50-54-00-HSP	JGP-50 / JGZ-50	P13
HSP-JGP-JGZ-64-P22	1-64-50-58-00-HSP	JGP-64 / JGZ-64	P22



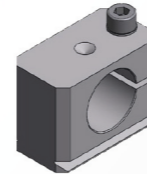
**Adapterbacke ABG ...**

Artikelnr.	Bezeichnung	P
ABG-P13-A	1-63-20-20-00-ABG	P13



**Klemmstück starr KST ...**

Artikelnr.	Bezeichnung	Ø	P
KST-14-P13	1-30-50-12-00-KST	14	P13
KST-14-P22	1-30-50-20-00-KST	14	P22
KST-20-P22	1-30-50-30-00-KST	20	P22



**Klemmstück starr KKR ...**

Artikelnr.	Bezeichnung	Ø	P
KKR-14-P13	1-30-53-14-00-KKR	14	P13
KKR-14-P22	1-30-53-16-00-KKR	14	P22
KKR-20-P22	1-30-53-18-00-KKR	20	P22



**Klemmstück verstellbar KSV ...**

Artikelnr.	Bezeichnung	Ø	P
KSV-14-70-P13	1-30-51-04-00-KSV	14	P13
KSV-14-70-P22	1-30-51-10-00-KSV	14	P22
KSV-20-80-P22	1-30-51-30-00-KSV	20	P22



**Greifarm GGS ...**

Artikelnr.	Bezeichnung	Ø	Gew. Saug
GGG-14-18-18-40	1-40-10-20-00-GGS	14	G 1/8
GGG-14-18-18-80	1-40-10-22-00-GGS	14	G 1/8
GGG-20-14-18-50	1-40-10-40-00-GGS	20	G 1/4
GGG-20-14-18-100	1-40-10-42-00-GGS	20	G 1/4



**Greifarm GGB ...**

Artikelnr.	Bezeichnung	Ø	Gew. Saug
GGB-14-18-18-40	1-40-12-22-00-GGB	14	G 1/8
GGB-14-18-18-80	1-40-12-24-00-GGB	14	G 1/8
GGB-20-14-18-50	1-40-12-40-00-GGB	20	G 1/4
GGB-20-14-18-100	1-40-12-42-00-GGB	20	G 1/4



**Greifarm gefedert GGD ...**

Artikelnr.	Bezeichnung	Ø	Gew. Saug
GGD-14-18-18-15	1-40-20-10-00-GGD	14	G 1/8
GGD-20-14-18-20	1-40-20-15-00-GGD	20	G 1/4



**Sauggreifer Polyurethan SG1-LC ...**

Artikelnr.	Bezeichnung	Ø	Gew. Saug
SG1-20-PU-60-18-LC	1-57-72-10-00-SG1	20	G 1/8
SG1-30-PU-60-18-LC	1-57-72-14-00-SG1	30	G 1/8
SG1-40-PU-60-14-LC	1-57-72-18-00-SG1	40	G 1/4



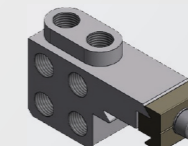
**Sauggreifer Polyurethan SG2-LC ...**

Artikelnr.	Bezeichnung	Ø	Gew. Saug
SG2-20-PU-30-60-18-LC	1-57-70-10-00-SG3	20	G 1/8
SG2-30-PU-30-60-18-LC	1-57-70-18-00-SG3	30	G 1/8
SG2-40-PU-30-60-14-LC	1-57-70-26-00-SG3	40	G 1/4



**Greiffinger GFI ...**

Artikelnr.	Bezeichnung	Ø
GFI-20-95-E	1-65-02-10-00-GFI	20



**Druckluft / Vakuumverteiler MVB ...**

Artikelnr.	Bezeichnung	P
MVB-P13-1-4-18-18	1-95-12-08-00-MVB	P13
MVB-P22-1-4-18-18	1-95-12-10-00-MVB	P22
MVB-P22-2-4-18-18	1-95-12-12-00-MVB	P22

Gew. Saug = Gewinde Sauggreifer P = Prisma